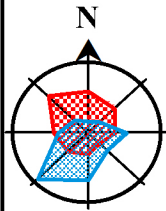


Схема расположения земельного участка или земельных участков на кадастровом плане территории

Утверждена



Условный номер земельного участка - (указывается в случае, если предусматривается образование двух и более земельных участков)		
Площадь земельного участка 1979 кв.м (указывается проектная площадь образуемого земельного участка, вычисленная с использованием технологических и программных средств, в том числе размещенных на официальном сайте федерального органа исполнительной власти, уполномоченного Правительством Российской Федерации на осуществление государственного кадастрового учета, государственной регистрации прав, ведение Единого государственного реестра недвижимости и предоставление сведений, содержащихся в Едином государственном реестре недвижимости, в информационно-телекоммуникационной сети "Интернет" (далее - официальный сайт), с округлением до 1 квадратного метра. Указанное значение площади земельного участка может быть уточнено при проведении кадастровых работ не более чем на десять процентов)		
Обозначение характерных точек границ	Координаты, м (указываются в случае подготовки схемы расположения земельного участка с использованием технологических и программных средств, в том числе размещенных на официальном сайте. Значения координат, полученные с использованием указанных технологических и программных средств, указываются с округлением до 0,01 метра)	
	X	Y
	1	2
1	468527,54	2168453,65
2	468526,38	2168492,11
3	468481,96	2168490,67
4	468475,06	2168490,24
н5	468476,55	2168469,62
н6	468476,34	2168455,37
7	468479,52	2168450,66
8	468492,41	2168451,87
1	468527,54	2168453,65

(наименование документа об утверждении, включая наименования

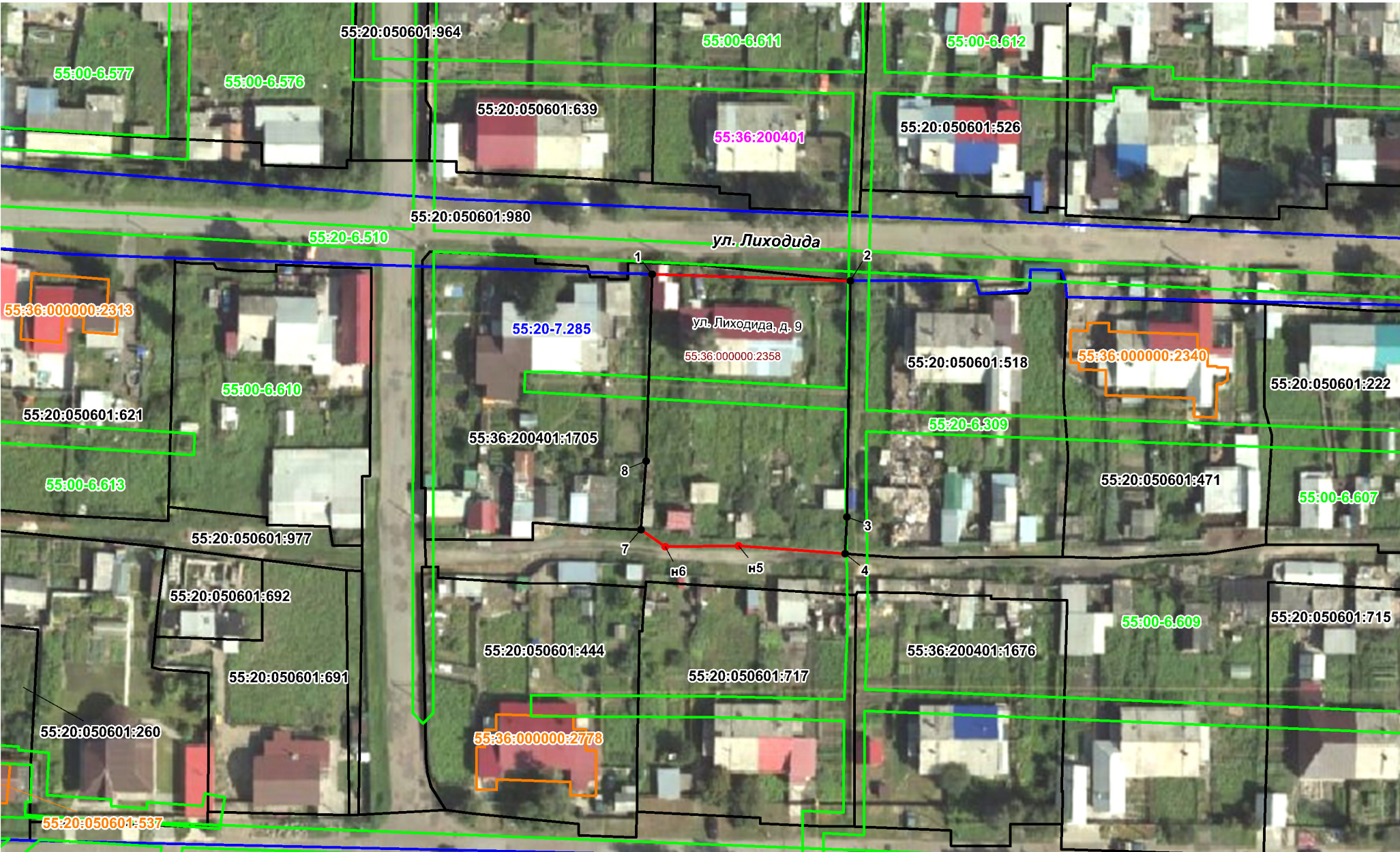
органов государственной власти или органов местного

самоуправления, принявших решение об утверждении схемы

или подписавших соглашение о перераспределении земельных участков

от №

Система координат: МСК-55



Масштаб 1:1000

УСЛОВНЫЕ ОБОЗНАЧЕНИЯ:

- Вновь образованная часть границы, сведения о которой достаточны для определения ее местоположения
- Существующая часть границы, имеющиеся в ЕГРН сведения о которой достаточны для определения ее местоположения
- Граница территориальной зоны
- Граница зоны с особыми условиями использования
- Граница объекта капитального строительства
- 55:36:200401

- Номер кадастрового квартала
- 55:20-7.285

- Реестровый номер территориальной зоны
- 55:20-6.309

- Реестровый номер зоны с особыми условиями использования
- 55:20:050601:518

- Кадастровый номер земельного участка
- 55:20:050601:537

- Кадастровый номер объекта капитального строительства
- 55:36:000000:2358

- Кадастровый номер объекта капитального строительства, границы которого не установлены в ЕГРН
- Характерная точка границы земельного участка, сведения ЕГРН о которой соответствуют требованиям, установленным в соответствии с частью 13 статьи 22 Федерального закона от 13 июля 2015 г. № 218-ФЗ "О государственной регистрации недвижимости"
- Характерная точка границы земельного участка, сведения о которой отсутствуют в ЕГРН, местоположение которой определено при кадастровых работах (новая характерная точка)
- 1

- Обозначение характерной точки, местоположение которой не изменилось или было уточнено
- н5

- Обозначение новой характерной точки